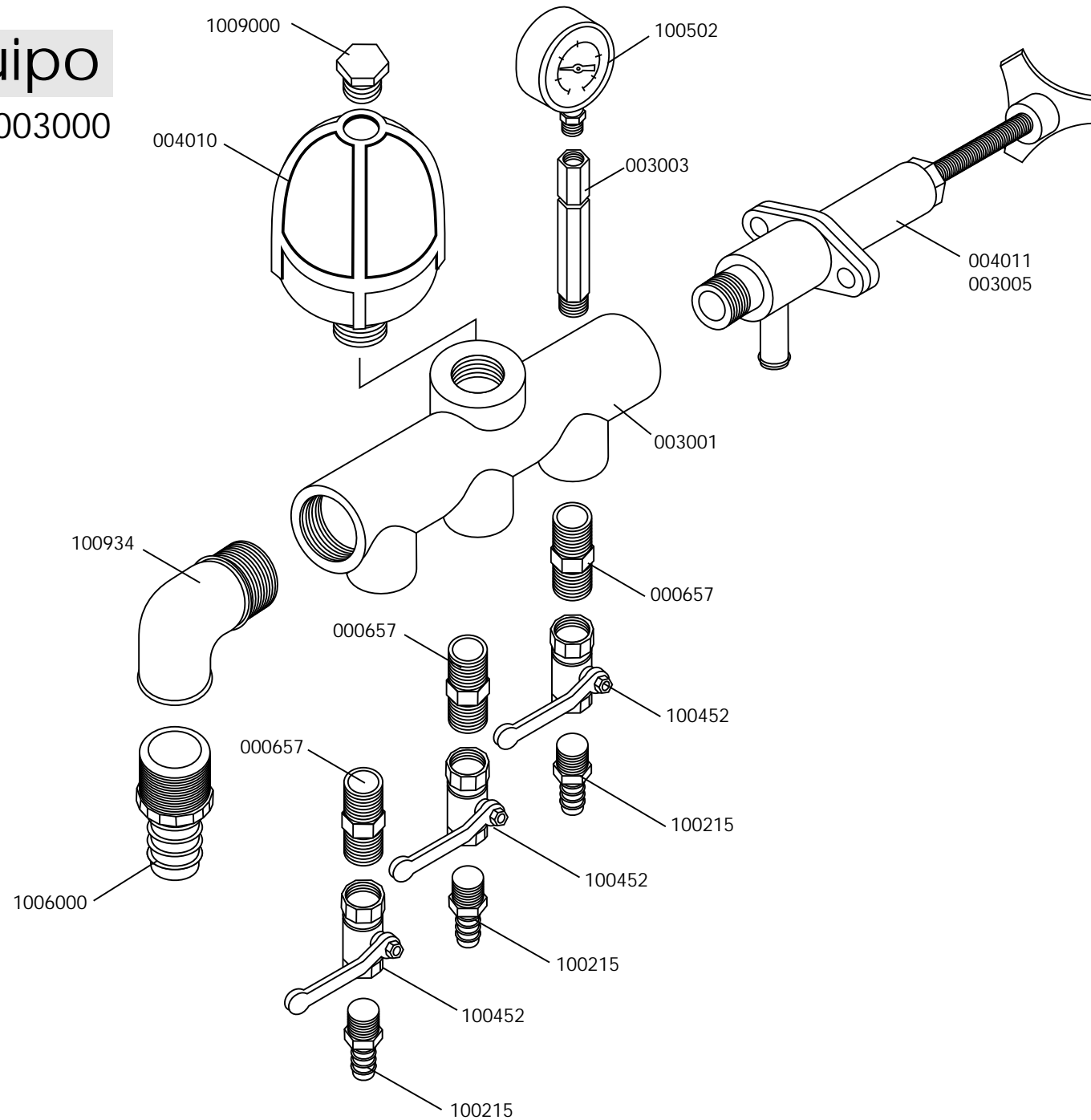




# Miniequipo

Código 003000



Código	Nombre
3001	Cuerpo principal
4010	Pulmón
4011	Válvula Registro de presión
100215	Racord ½ BSP p/manguera de ½
100452	Llave ¾ p/ total
100502	Manómetro c/glic. 20 kg.
3003	Bulbo para manómetro
1009000	Tapón plástico ¾
100934	Codo macho-hembra ¾
1006000	Espiga rosca macho ¾
657	Entreroscas ½



## Detalle Técnico Miniequipo

- En el cuerpo está incluido Vel. Reg. de presión, manómetro 3 llaves para salida al barral pulmón para que la pulverización sea más pareja, 1 llave de  $\frac{3}{4}$  para descomprimir la bomba este caudal cuando se abre esta llave vaya a retorno, es para cuando se llega a la cabecera no cortar la barra de mando
- Este comando es útil para recuperar equipos viejos o bien el propio productor con una bomba y los distintos elementos repare su pulverizador