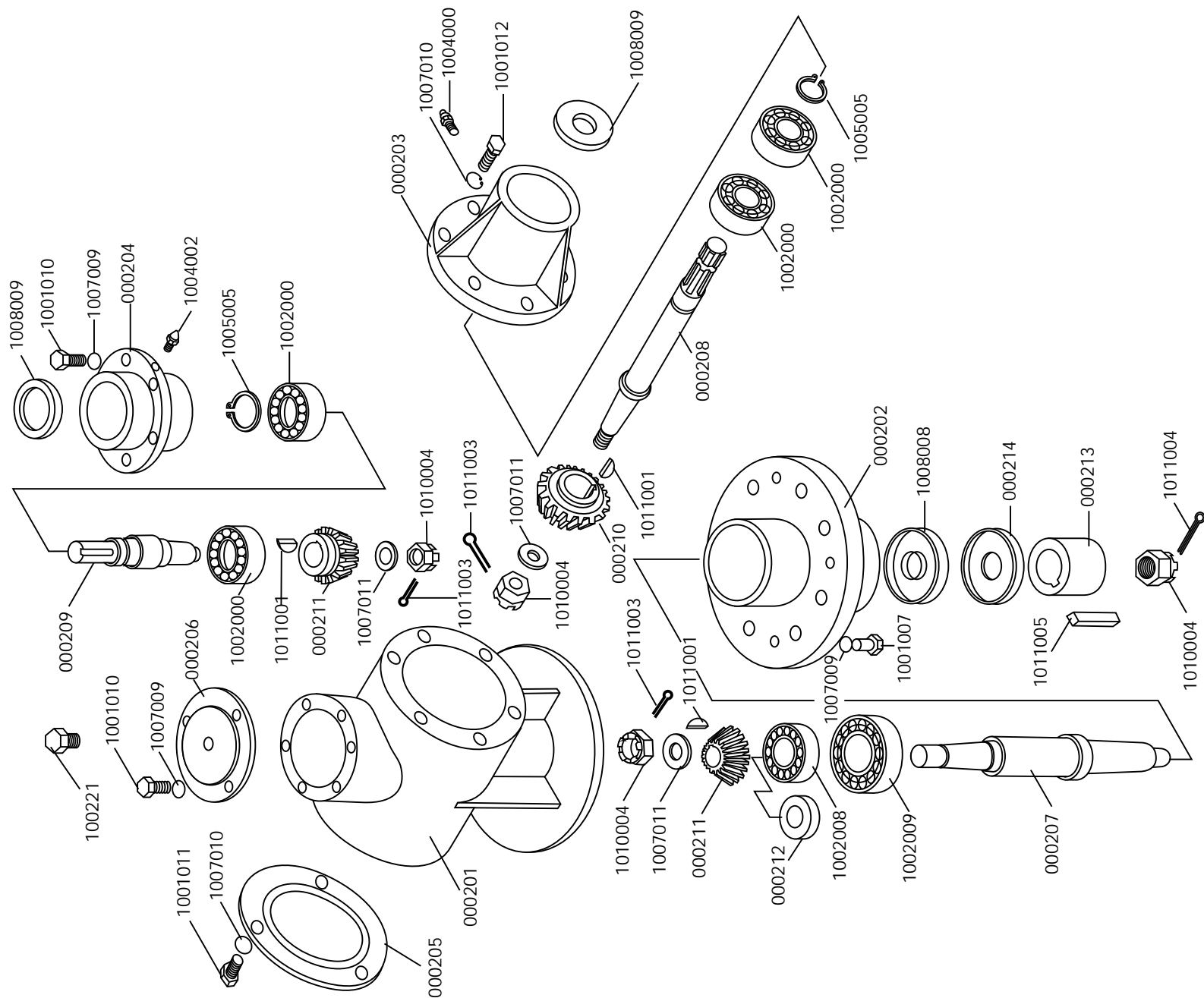




Caja desmalezadora reforzada

Código 000200



Código	Nombre
	CAJA DESMALEZ. REFORZADA
1004002	Alemite recto ¼" Gas BSP
201	Carcaza
213	Cono p/cuchilla 89 mm
207	Eje p/cuchilla 60 mm
209	Eje p/hélice (suplementario)
208	Eje p/ mando
211	Engranaje Z 15 M.6
210	Engranaje Z 24 M.6
204	Maza doble rodamiento (eje superior)
203	Maza doble rodamiento
1008008	Retén DBH 5724
1002009	Rodamiento rodillo 3210
1005005	Seg. seeger Din 471 45 mm
212	Separador
206	Tapa aceite
214	Tapa p/retén
202	Tapa porta cuchilla
205	Tapa trasera
1002000	Rodamiento 6209



Detalle Técnico Caja Desmalezadora reforzada

- Caja para desmalezadora de hasta 2 metros de corte
- Construcción super robusta
- Engranajes: Material 8620, Modulo 6,5 Z 24 y Z 15 forjados y tratados
- Cuerpos en 2 secciones
- A pedido en la parte superior se le puede anexar una caja con 2 rodamientos y 1 engranaje Z 15 para disponer de un eje adicional para aplicar a una pequeña HELICE para corte sobre las hileras de los frutales
- H.P. 55
- Utilice aceite SAE 140