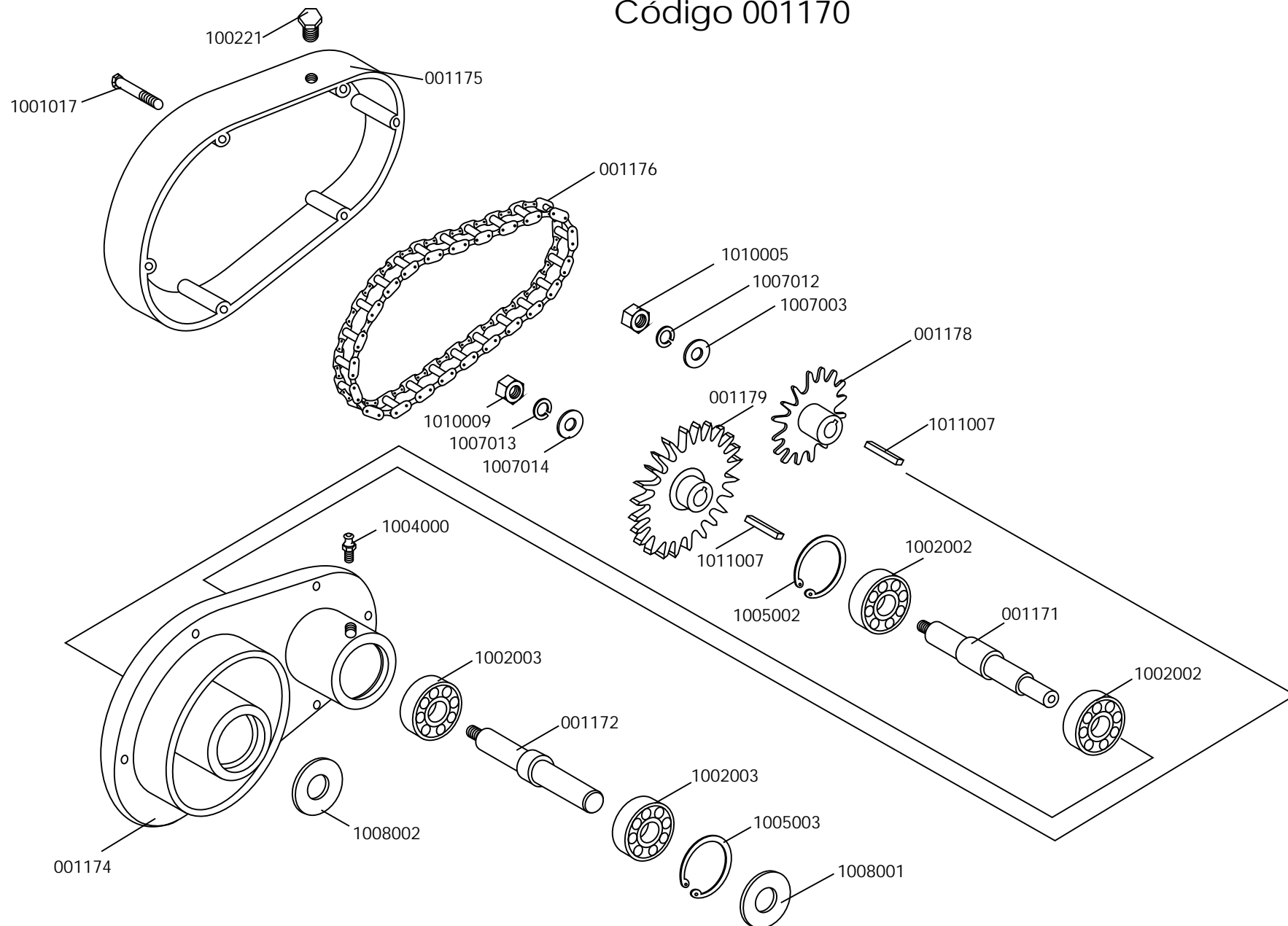




# Cabezal-Chimango 30/35

Código 001170



Código	Nombre
	CABEZAL CHIMANGO 30/35 CAD. 3/4 P/T220M
1176	Cadena 3/4"
1174	Cuerpo Fund. gris
1172	Eje p/eng. chico
1171	Eje p/eng. grande
1178	Engranaje c/maza Z 13 - 3/4
1179	Engranaje c/maza Z 26 - 3/4
1175	Tapa frente aluminio
1002002	Rodamiento 6207
1002003	Rodamiento 6206
1008001	Retén DBH 6302
1008002	Retén DBH 5805
1005003	Seguro Din 472 o 62
1005002	Seguro Din 472 o 72
1004000	Alemite 1/8 Recto
100221	Tapón Aceite
1011007	Chaveta 8 mm



## Detalle Técnico Cabezal Chimango 30/35

- Cabezal en baño de aceite para elevadores de granos (chimangos)
- Rodamiento 6206 y 6207
- Cuerpo fundición gris
- Tapa de frente en aluminio