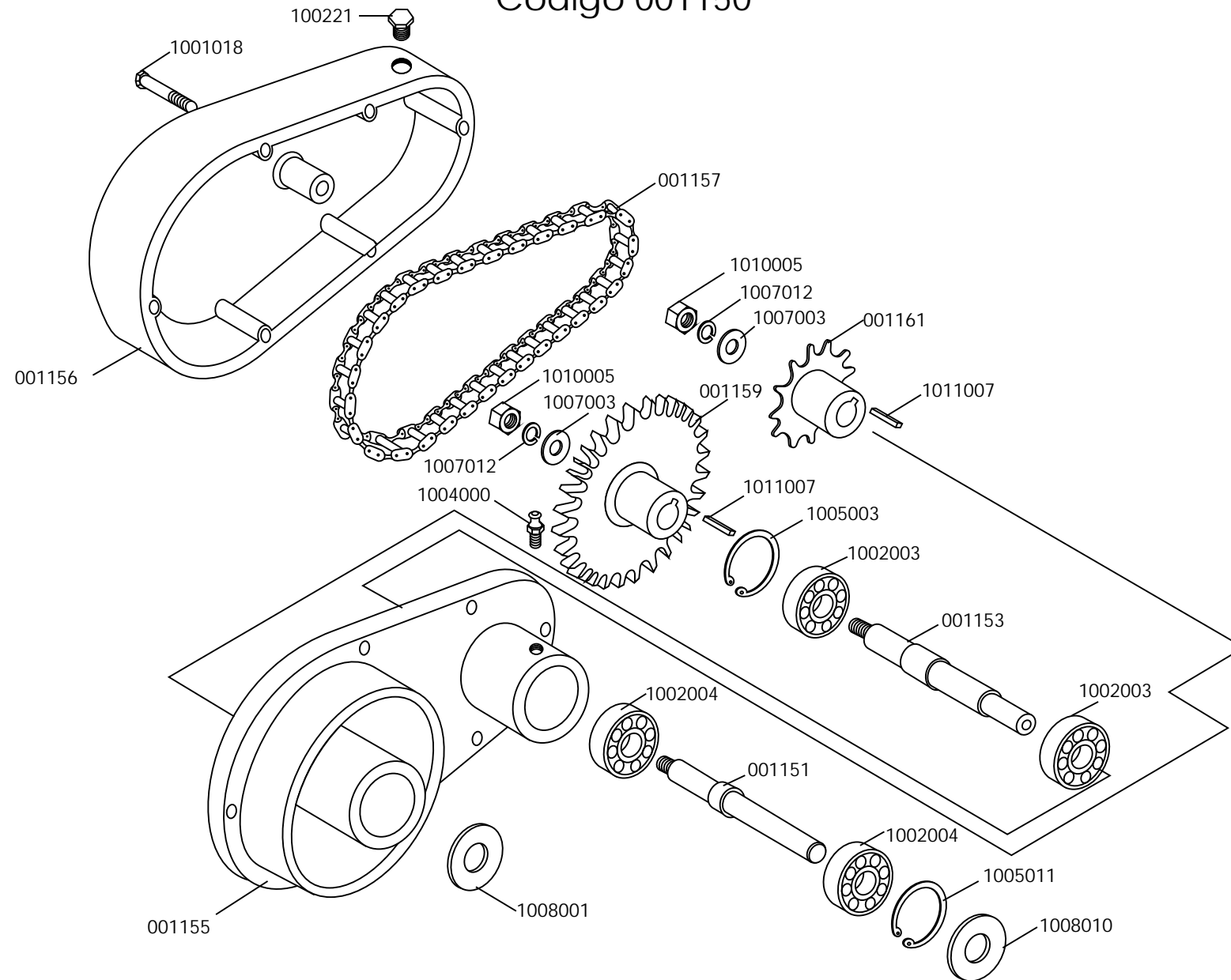




# Cabezal-Chimango 25/30

Código 001150



Código	Nombre
	CABEZAL CHIMANGO 25/30 (.5/8")
1157	Cadena a rodillo 5/8"
1155	Cuerpo Fun.
1151	Eje p/eng. chico
1153	Eje p/eng. grande
1161	Engranaje Z 14 - 5/8
1159	Engranaje Z 28 - 5/8
1156	Tapa frente
1002004	Rodamiento 6205
1002003	Rodamiento 6206
1008001	Retén DBH 6302
1008010	Retén DBH 5119
100221	Tapón aceite
1011007	Chaveta
1005003	Seguro Din 472 $\phi$ 62
1005011	Seguro Din 472 $\phi$ 52



## Detalle Técnico Cabezal Chimango 25/30

- Cabezal en baño de aceite para elevadores de granos (Chimangos)
- Rodamiento 6205 y 6206
- Cuerpo fundición gris
- Tapa de frente en material bakelita